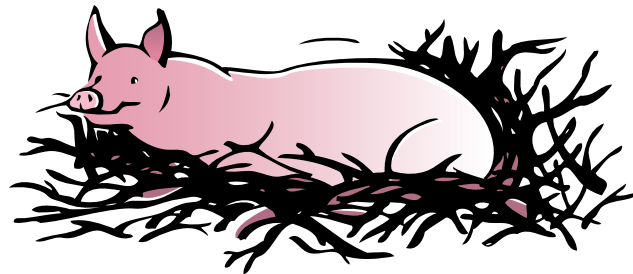


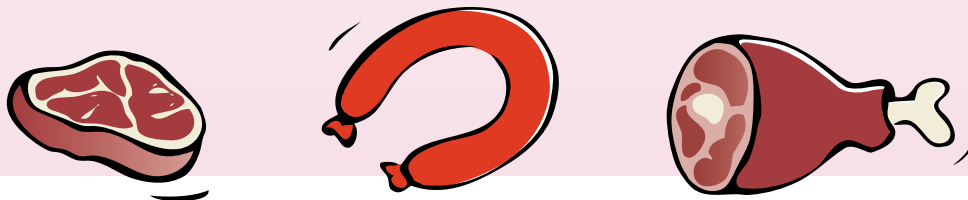
# DAS NUTZTIER SCHWEIN

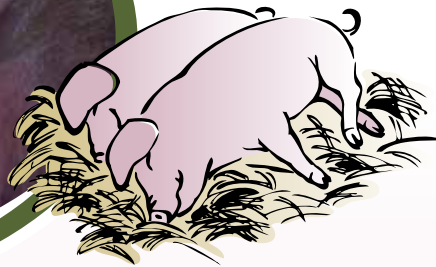


Der Paarhufer Schwein braucht Platz zum Leben, Artgenossen, Beschäftigungsmaterial, ausgewogene Nahrung, ausreichend Auslauf und ein Geburtsnest. In der biologischen Landwirtschaft stehen dem Schwein ca. 2,5 m<sup>2</sup> zur Verfügung, in der konventionellen Landwirtschaft sind mindestens 0,7 m<sup>2</sup> für Schweine mit einem Gewicht bis zu 110 kg vorgeschrieben.

Schweine sind Allesfresser. Da wir Menschen sehr viel Schweinefleisch essen (39 kg pro Person im Jahr, Quelle: Statistik Austria/AMA-Marketing 2013), wurde dem Schwein im Laufe der Jahre eine zusätzliche Rippe angezüchtet. Das gibt mehr Fleisch pro Schwein.

Schweine werden im Alter von rund sechs Monaten geschlachtet. Transport und Schlachtung sollte stressfrei erfolgen, die Tiere müssen vor dem Töten fachgerecht betäubt werden. Dies erfolgt mittels CO<sub>2</sub> oder Elektrozange. Danach wird es kopfüber aufgehängt und die großen Blutgefäße durch Bruststich eröffnet, damit es ausblutet. Aus dem Blut wird dann z. B. Blutwurst hergestellt.





Eine Muttersau baut normalerweise kurz vor der Geburt ein Geburtsnest. Dieses besteht zum Großteil aus Heu, Gras und Sträuchern. Es liegt an einer geschützten Stelle. In der Schweinehaltung sollte der Sau diese Möglichkeit auch geboten werden. In der Natur gibt es auch eine Rangordnung in der Gruppe.

Der Rüssel ist das wichtigste Instrument des Schweines. Es gräbt damit die Erde nach Wurzeln um, riecht damit besser als Hunde oder verständigt sich mit seinen Artgenossen.

### **Was kann die Bäuerin/der Bauer für die Schweine tun?**

- Genügend Platz
- Keine Vollspaltenböden
- Wühl- und Beschäftigungsmöglichkeiten
- Einstreu
- Schweineduschen im Sommer
- Gutes Stallklima
- Kastration mit Schmerzausschaltung oder Verzicht auf Kastration
- Wird ein neuer Stall gebaut, sollte die die Bäuerin/der Bauer an Bioschweinehaltung denken oder Stallungen mit Einstreu und Auslauf bauen.

### **Was können du und deine Eltern für die Schweine tun?**

Beim Einkaufen Schweinefleisch aus Freiland- und/oder Biohaltung bevorzugen.

**Fällt dir sonst noch etwas ein, das man für die Schweine tun kann?**

